

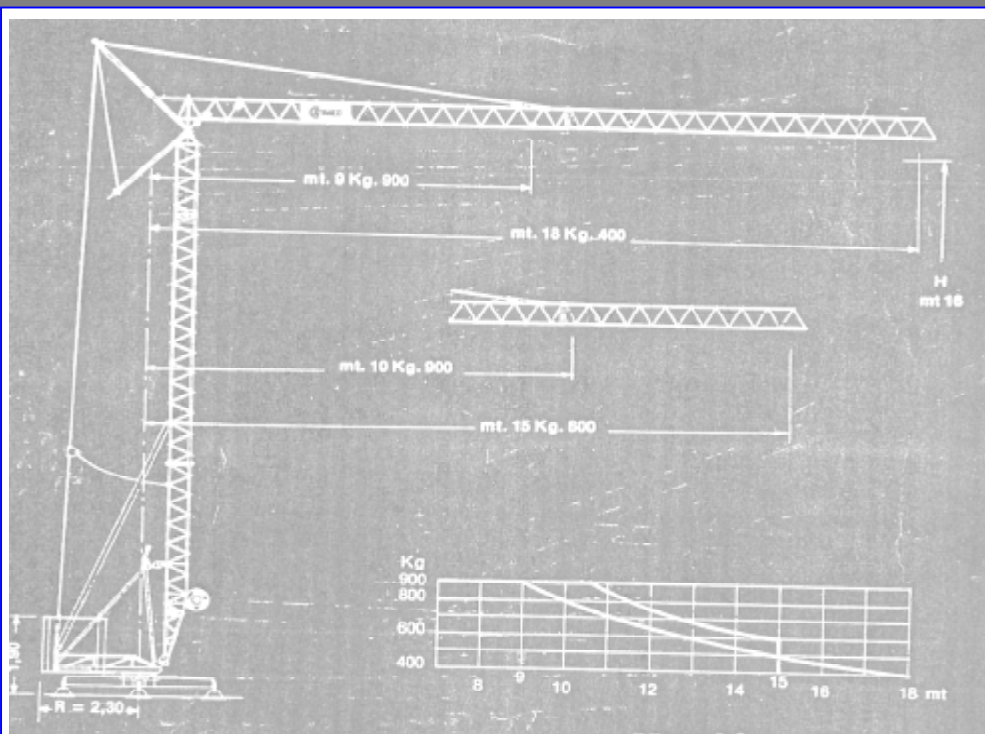
CATTANEO

sb.:15

cod. Magazzino 331088

Modello CM 45
Altezza mt 15
Portate kg. 600/900
Montaggio Funi
raggio rotazione 2,3
ingombro a terra
altezza al traino
lungh. al traino
largh. al traino
anno 1978
alimentazione trifase
kw
matricola 77C78
libretto ISPEL MI-I-46792

completa di:



GRU-CRANE-KRAN-GRUE	CM 45
Altezza braccio orizzontale Height of horizontal jib Höhe des waagrecht Ausleger Hauteur bras horizontal	mt. 16
Altezza braccio innalzato Height with straightened boom Höhe mit gerichtetem Ausleger Hauteur avec tige redressée	mt. 19
Braccio Ränge Ausladung Portée	mt. 15
Portata in punta Capacity at max. range Tragkraft am äußersten Charge au bout de la flèche	kg. 600
Portata massima kg. 900 Max capacity kg. 900 Max tragkraft kg. 1200 Charge max kg. 1200	mt. 10
Velocità di sollevamento Lifting speed Höhegeschwindigkeit Vitesse de levage	mt/m. (5)/18/35
Velocità carrello Trolley speed Katzengeschwindigkeit Vitesse du chariot	mt/m. 30

GRU-CRANE-KRAN-GRUE	CM 45
Velocità rotazione Rotation speed Drehungsgeschwindigkeit Vitesse de rotation	gradi/min. 1
Potenza motore sollevamento Lifting engine power Leistung des Hubmotors Puissance moteur de levage	HP. 2/3/4
Potenza motore rotazione Rotation engine power Leistung des Drehmotors Puissance moteur de rotation	HP. 0,6
Potenza motore carrello Trolley engine power Leistung des Katzmotors Puissance moteur du chariot	HP. 1
Zavora contrappeso Counterweight ballast Ballast Lest de contre-poids	kg. 6.000
Peso gru comp. (circa) Total weight to the crane (about) Totales Kranesgewicht (ungefähr) Poids total de la grue (environ)	kg. 5.000

LISTINO € 6.500,00

più IVA
vista e Piaciuta

Montaggio

600

sono esclusi mezzi e manovalanza a terra

Trasporto

BILICI 1



